

第25回看護連携のつどいについて

地域医療センター 看護師長 菅野真貴
主任看護師 大奥彰子

令和6年11月29日（金）に第25回看護連携のつどいを開催しました。COVID-19の感染対策は五類感染症へ移行後、個人の選択を尊重し自主的な取り組みをベースにした対応に変わりました。報道はされないまでも、介護施設内や医療現場でクラスターが発生している現状を耳にします。このことから、今回は「再確認！呼吸器感染症への対応～次のCOVID-19に備えて私たちができること～」をテーマに、感染症看護専門看護師、富樫ふみさんから呼吸器感染症に関する知識の再確認、根拠に基づいた対応、仙台市の呼吸器感染症の状況などをお話いただき、N95マスクの正しい着用を参加者全員で実践しました。参加者からは「日頃、当たり前実践していた対策が過剰ということに気づけた。目からうろこだった」「施設に戻ったら改善したい。だいぶ経費削減につながると思う」などの声が聞かれました。根拠に基づき対策する事が大事ということを共通理解しました。地域で活躍する方々とのつながりを大切に、今後も貢献できる内容を企画していきたいと思いをしました。



次回は2025年3月を予定しています。皆様のご参加をお待ちしています。

【学会発表者一覧】

年月日	学会名	演題	場所	発表者
2024/11/8	第49回日本足の外科学会	アキレス腱付着部損傷に対してDog Bone Button を用いて治療を行った2例	東京	橋本 ちひろ
掲載・学会発表未定		消化器内視鏡に関連する疾患、治療手技データベース構築13版	山形	阿見 麗子
2024/12/1	第128回産科麻酔学会学術集会	当院の麻酔分娩におけるDPE手技の有無と会陰切開・縫合時の局所麻酔追加に関する後方視的検討	大宮	山口 峻史

新規登録医

令和6年12月現在

医療機関名（登録順）		医師氏名	主診療科	医療機関名（登録順）		医師氏名	主診療科
1	上杉くつざわハートクリニック	沓澤 大輔	循環器内科	5	脳と心の石原クリニック	石原 哲郎	精神科
2	川村ひふ科	川村 真樹	皮膚科	6	千葉クリニック	千葉 和治	外科
3	勾当台あやこクリニック	遠藤 文庫	外科	7	千葉クリニック	木村 憲治	内科
4	たかはし内科	高橋 亮一	内科	8	松原医院	松原 尚	内科・小児科

発行 東北公済病院 広報委員会

編集 地域医療センター

東北公済病院
LINE公式アカウント
友だち募集中!

VEGETABLE OIL INK

本誌はUD書体を使用して
分かりやすく、読みやすさに
配慮しています。

【お願い】
婦人科・整形外科・乳腺外科・眼科・泌尿器科・
歯科口腔外科は完全予約となっております。
ご紹介の際は、地域医療センターにご連絡を
お願いします。
022-227-2353(直通)



マンハッタンの夜景 (SUMMIT One Vanderbilt)

撮影者：診療部長兼産科・婦人科統括部長兼地域医療センター長 田野口 孝二

理念

地域の皆様から信頼され、安心して選択される病院を目指します。

基本方針

- ①患者さん中心のあたたかみのある医療サービスを提供します。
- ②常に医療水準の向上に努め、良質の医療を提供します。
- ③地域医療体系に積極的に参加し、合理的で効率的な医療を行います。
- ④健診機能の充実を図り、積極的に病気の予防に取り組みます。
- ⑤健全な経営を図ります。

連絡先／東北公済病院 地域医療センター

〒980-0803 仙台市青葉区国分町2丁目3-11

TEL 022-227-2353(直通) FAX 022-264-4181(直通)

受付時間／8時30分～17時15分まで（土曜・日曜・祝日・年末年始を除く）

<https://tohokukosai.kkr.or.jp/>



新年のご挨拶

東北公済病院
院長 仁尾 正記

明けましておめでとうございます。

昨年は、年頭に能登半島地震が発災し、たいへんに辛く悲しい幕開けとなりました。現地では9月の豪雨による被害が重なり、地震から一年を経過してなお復旧・復興がなかなか進まない現状に対し、東日本大震災を経験した私どもとして本当に胸が痛みます。また被災地の皆様にはこころからお見舞い申し上げます。

昨年の医療界の大きな出来事としては診療報酬改定があげられます。医療だけでなく、介護・障害福祉も含めたトリプル改定ということで、病院経営にも大きく影響するものとなりました。

当院は幅広い機能を有する総合病院として、人生のすべてのライフステージにおいて地域の皆様に幅広く貢献することをモットーとしてまいりました。そのためには、あらゆる局面で病病連携や病診連携の密着度を高めることが必要であり、とくに登録医の皆様との関係をさらに強固なものとしてゆくことが診療報酬改定への対応の面でもきわめて重要であるものと考えております。

さて、当院の機能の一つに訪問看護ステーションがあり、在宅患者さんに対しても質の高い医療サービスを提供するべく心がけてまいりましたが、地域の高齢者救急受け入れ要請の高まり等に鑑み、この度ステーションを一旦休止させていただき、在宅患者さんへの医療提供については、訪問看護から急変時の患者受け入れに力点をシフトさせていただくこととなりました。将来の医療需要の変化に応じて訪問看護ステーションを再開することも念頭におきつつ、まずは時代が当院に求めている機能を最大限に発揮できるよう努めてまいり所存ですので、引き続きご理解とご支援をよろしくお願いいたします。

また、昨年の院内の主な出来事として、6月の病院機能評価受審と9月の電子カルテの更新がございました。時期的に診療報酬改定への対応と重なり、多くの職員には二重三重の負荷がかかる状態

になってしまいましたが、持ち前の団結力を発揮してくれて、其々無事に終了することができました。いずれもその真価を発揮するのはこれからと思っており、多くの皆様に当院をご活用いただき、またご満足いただけるよう、職員一同より一層努力してまいりますので、本年もどうぞよろしくお願いいたします。

2025年が皆様にとって幸多き年となりますことをお祈り申し上げます。

診療申込書のFAXせずに予約ができます

2025年1月より、今までのAコース及びBコースに加えCコースを準備いたしました。Cコースは、「紹介状」と「当院の紹介予約のご案内」を患者にお渡しし患者が電話予約する方法になります。診療科により医療機関からの予約のみのところもございますがスムーズな予約方法を今後もより良い医療サービスの提供を目指して参りますので、ご理解とご協力の程よろしくお願いいたします。詳しくはホームページをご覧ください。



入院送迎用車両導入のご報告

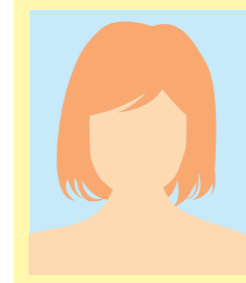
今般当院では、施設の入居者様の容態変化時等に速やかにご入院いただけるよう、ストレッチャー及び車いす(2台)の搬送が可能な送迎車両を導入いたしました。

当院地域医療センターへご連絡の際に、送迎についてお申し出いただければ、貴施設までお迎えに伺います。ぜひお気軽にご利用ください。



新任医師紹介

- ①職種
- ②出身地
- ③出身校
- ④趣味
- ⑤ご挨拶並びに豊富



カナフチ サワ
金淵 佐和

- ①外科
- ②東京都
- ③東北大学
- ④舞台鑑賞、スポーツ観戦
- ⑤どうぞよろしくお願いいたします。